

BRUNA



U G E L L I

CATALOGO

1"

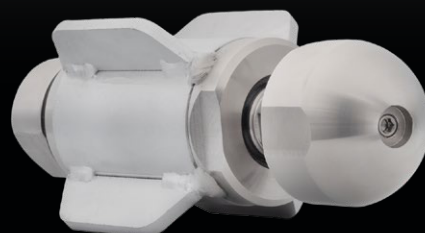
3/4"

2026

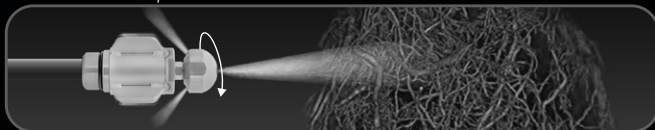
PULIZIA PROFONDA

SAPONI | RADICI | GRASSI DURI

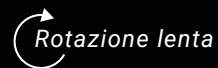
TARANTOLA 1"



Getto frontale opzionale



Getti ceramici



Rotazione lenta

Filettatura: 1" - 3/4"

Diametro tubi: 300- 600mm (raccomandato)

Getti: (A) 2 x M10 // (F) 1 x M10

Portata acqua: da 200 l/m

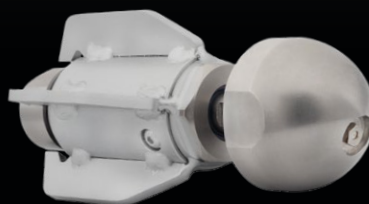
Misure: 120 x 220 mm

Peso: 4.3 kg

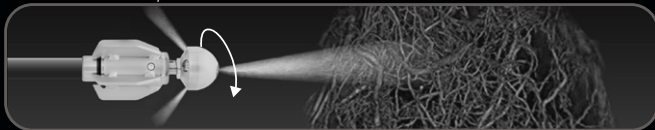
Prezzo: 1.220€

Concentra la potenza dell'attrezzatura in due getti a rotazione lenta. Ogni getto genera una forza fino a cinque volte superiore a quella degli ugelli convenzionali.

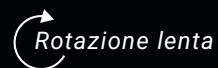
TARANTOLA 3/4"



Getto frontale opzionale



Getti ceramici



Rotazione lenta

Filettatura: 3/4"

Diametro tubi: 250-400mm (raccomandato)

Getti: (A) 2 x M8 // (F) 1 x M8

Portata acqua: 100 -215 l/m

Misure: 84 x 190 mm

Peso: 2.2 kg

Prezzo: 877€

Come il modello da 1", la potenza di questi ugelli facilita la rimozione efficace di tutti i tipi di residui, dalle radici e calcare ai grassi induriti e ai residui di sapone più ostinati.

PULIZIA PROFONDA


SAPONI | RADICI | GRASSI DURI

GRANATA 60



Getto frontale opzionale



 **Getti ceramici**

Filettatura: 1" - 3/4"

Diametro tubi: 200- 300mm (raccomandato)

Getti: (A) 6 x M8 // 30°-10° // (F) 1 x M8

Portata acqua: da 60 l/m

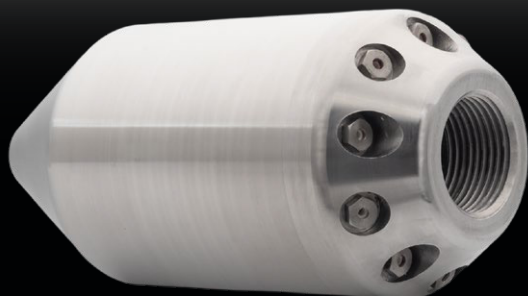
Misure: 60 x 110 mm

Peso: 1.2 kg

Prezzo: 313€

Ugello con getti a due angolazioni diverse, alcuni per la spinta e altri per la pulizia, ideale per la manutenzione delle tubature e i lavori quotidiani.

GRANATA 80



Getto frontale opzionale



 **Getti ceramici**

Filettatura: 1" - 3/4"

Diametro tubi: 250- 500mm (raccomandato)

Getti: (A) 10 x M8 // 30°-10° // (F) 1 x M8

Portata acqua: da 120 l/m

Misure: 80 x 180 mm

Peso: 3.6 kg

Prezzo: 477€

I modelli Granaty sono progettati in due parti, cave all'interno, per ottimizzare il flusso dell'acqua. Perfetti per pulizia e manutenzione.

PULIZIA E RIMOZIONE DEL FONDO DEL TUBO


T E R R A | S A B B I A | P I E T R E | G H I A I A

GRANATA 60 PROIETTILE



Getto frontale opzionale



 *Getti ceramici*

Filettatura: 1" - 3/4"

Diametro tubi: 200-300mm (raccomandato)

Getti: (A) 6 x M8 // 10°

Portata acqua: da 60 l/m

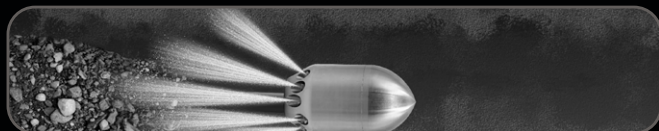
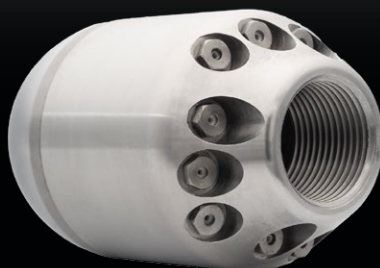
Misure: 60 x 134 mm

Peso: 1.2 kg

Prezzo: 313€

Progettata appositamente per percorrere lunghe distanze rapidamente, con tutti i getti posteriori a 10° è efficace nel trascinamento, nell'avanzamento su lunghe distanze e nello

GRANATA 70



 *Getti ceramici*

Filettatura: 1" - 3/4"

Diametro tubi: 200-400mm (raccomandato)

Getti: (A) 12 x M8 // 7° - 14° - 21°

Portata acqua: da 120 l/m

Misure: 70 x 127 mm

Peso: 2 kg

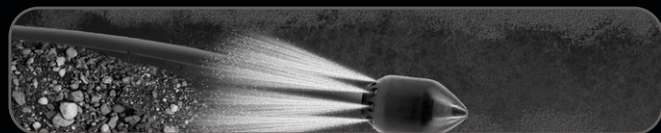
Prezzo: 433€


Progettata con 12 getti a diverse angolazioni, è un ugello ottimizzato per pulire, trascinare e avanzare.

PULIZIA E RIMOZIONE DEL FONDO DEL TUBO

TERRA | SABBIA | PIETRE | GHIAIA

GRANATA 100



 *Getti ceramici*

Filettatura: 1" - 3/4"

Diametro tubi: 300 - 600mm (raccomandato)

Getti: (A) 10 x M8 // 7° - 15°

Portata acqua: da 160 l/m

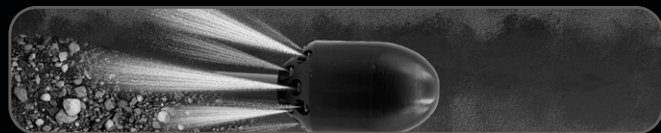
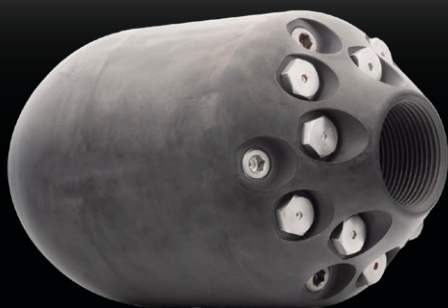
Misure: 100 x 175 mm


Peso: 4.6 kg

Prezzo: 655€

Indurito con tempra, questo ugello resiste 10 volte di più all'usura da attrito, garantendo anni di lavoro senza manutenzione.

GRANATA 120



 *Getti ceramici*

Filettatura: (1" - 1/4") - 1"

Diametro tubi: 300-800mm (raccomandato)

Getti: (A) 15 x M13 // 7° - 14° - 21°

Portata acqua: da 200 l/m

Misure: 120 x 200 mm

Peso: 10 kg

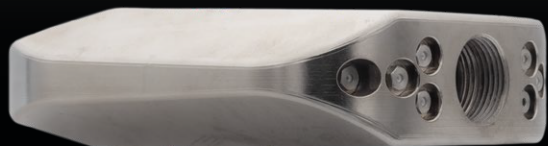
Prezzo: 820€

Indurita con tempra, questa tobera è 10 volte meno soggetta a usura da attrito all'interno della tubatura, capace di resistere a anni di lavoro senza manutenzione.

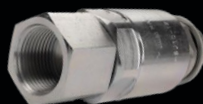
PULIZIA E RIMOZIONE DEL FONDO DEL TUBO

T E R R A | S A B B I A | P I E T R E | G H I A I A

T E G O L A



Raccordo incluso



 *Getti ceramici*



Filettatura: 1" o 3/4"

Diametro tubi: 250 - 700mm (raccomandato)

Getti: (A) 8 x M8 // 5° - 10°

Portata acqua: da 200 l/m

Misure: 148x225 mm // 148x340 mm (con raccordo)

Peso: 9 kg

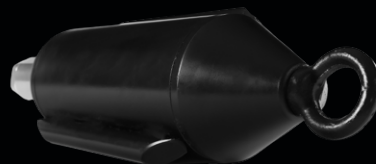
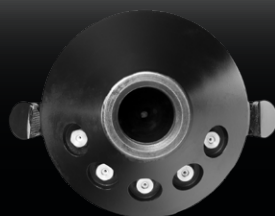
Prezzo: 790€


Ugello per trascinarsi e pulizia dei fondi, con forma piatta e un sistema di canalizzazione interna che aumenta la forza di propulsione, perfetto per pulire il fondo delle tubature. Con trattamento di cromatura per un migliore scorrimento all'interno della tubatura.

F R A N K E N S T E I N



Raccordo incluso



 *Getti ceramici*



Filettatura: 1" o 3/4"

Diametro tubi: 300-600mm (raccomandato)

Getti: (A) 5 x M8

Portata acqua: 200 - 300 l/m

Misure: 130 x 360 mm

Peso: 12 kg

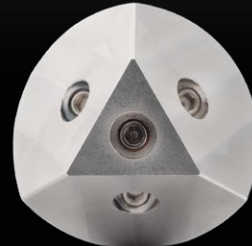
Prezzo: 785€

Progettata con un corpo tubolare, incorpora un contrappeso interno per mantenere la stabilità durante l'operazione. Garantisce che i getti d'acqua colpiscano sempre la parte inferiore del tubo, ideale per evitare che l'ugello si blocchi nella tubatura.

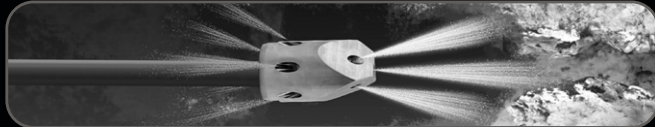
S B L O C C O P R O F O N D O

S A P O N I | R A D I C I | G R A S S I D U R I

D E M O L I T O R E



Getto frontale opzionale



 **Getti ceramici**

Filettatura: 1" - 3/4"

Diametro tubi: 200- 500mm (raccomandato)

Getti: (A) 6 x M6 (25°) // (F) 3 x M6 + 1 x M6

Portata acqua: da 80 l/m

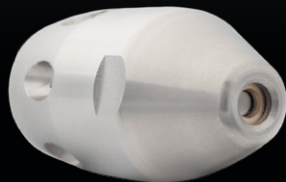
Misure: 48 x 90 mm

Peso: 680 gr

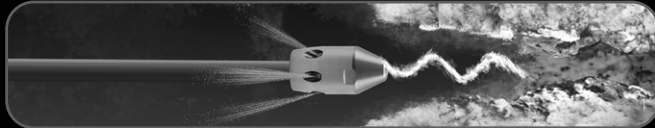
Prezzo: 183€

Testa tagliante con tre getti frontali e sei posteriori, la rompedora devasta tutto ciò che incontra, garantendo uno stasamento completo ed efficiente.

A L L I E N 3 / 4 "



Getto anteriore rotante



 **Getti ceramici**

Filettatura: 3/4"

Diametro tubi: 200- 300mm (raccomandato)

Getti: (A) 6 X M6 // 30° + 1 frontale rotante

Portata acqua: da 80 l/m

Misure: 38 x 75 mm

Peso: 350 gr

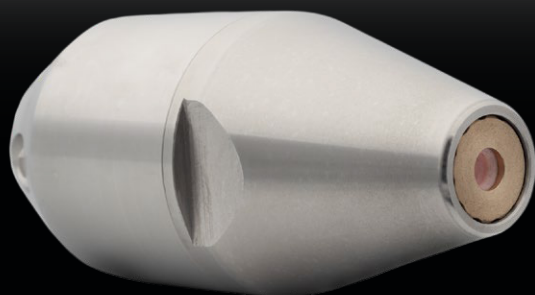
Prezzo: 272€

Questo ugello concentra tutta la forza in un getto frontale rotante, ideale per intasamenti molto duri, dove è necessaria molta forza nella parte posteriore.

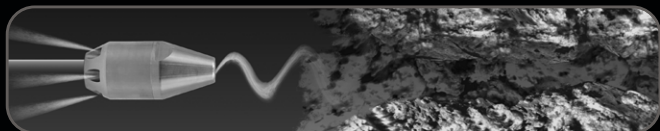
S B L O C C O P R O F O N D O

S A P O N I | R A D I C I | G R A S S I D U R I

A L L I E N 1 "



Getto anteriore rotante



 *Getti ceramici*

Filettatura: 1" - 3/4"

Diametro tubi: 200-500mm (raccomandato)

Getti: (A) 6 x M8 // 10° + 1 frontale rotante

Portata aqua: da 160 l/m

Misure: 60 x 133 mm

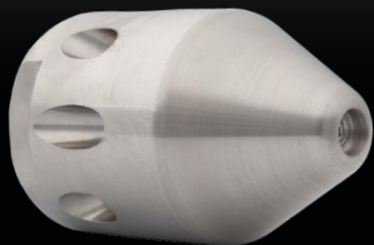
Peso: 1.4 kg

Prezzo: 355€

Questo ugello concentra tutta la forza in un getto frontale rotante, ideale per intasamenti difficili, dove è necessaria molta forza nella parte posteriore.

S B L O C C O E P U L I Z I A

V A M P I R O 1 "



Getto frontale opzionale



 **Getti ceramici**

Filettatura: 1"

Diametro tubi: 200-400mm (raccomandato)

Getti: (A) 8 x M6 // 15°-30° // (F) 1 x M6

Portata acqua: da 180 l/m

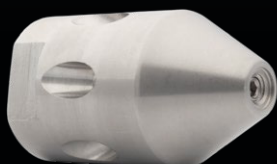
Misure: : 50 x 78 mm

Peso: 550 gr

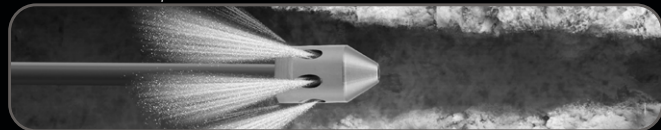
Prezzo: 160€

L'ugello Vampiro si distingue per la sua capacità di pulire le tubature grazie al design con getti posteriori a 35°, ideale per la manutenzione.

V A M P I R O 3 / 4 "



Getto frontale opzionale



 **Getti ceramici**

Filettatura: 3/4"

Diametro tubi: 200-300mm (raccomandato)

Getti: (A) 6 x M6 // 25° // (F) 1 x M6

Portata acqua: da 60 l/m

Misure: 35 X 60 mm

Peso: 230 gr

Prezzo: 94€

L'ugello Vampiro si distingue per la sua capacità di pulire le tubature grazie al design con getti posteriori a 35°, ideale per la manutenzione.

S B L O C C O E P U L I Z I A

B A S I C A 3 / 4 "



Chorro delantero opcional



 *Getti ceramici*

Filettatura: 3/4"

Diametro tubi: 160 - 300mm (raccomandato)

Getti: (A) 6 x M6 // 15° // (F) 1 x M6

Portata aqua: da 60 l/m

Misure: 50 x 67 mm

Peso: 450 gr

Prezzo: 120€

Il suo design semplice, economico e pratico la rende una scelta efficiente per lo stasamento delle tubature, assicurando che le ostruzioni vengano rimosse in modo efficace.

PULISCI POZZI 1"



Filettatura: 1"

Misure: 246 X 245mm

Peso: 4.6 kg

Prezzo: 1.209€

PULISCI POZZI 3/4"



Filettatura: 3/4"

Misure: 246 X 180mm

Peso: 2.4 kg

Prezzo: 922€

TESTA



Peso: 940 gr

Misure: 246 x 50 mm

Getti: (F) 3 x M8 (L) 3 x M13

Possibilità di lavoro manuale solo con la testa.



Pack di 3 barra di estensione

Prezzo: 90€

ALZA TOMBINI



Acciaio inox

Diametro magnete: 100 mm

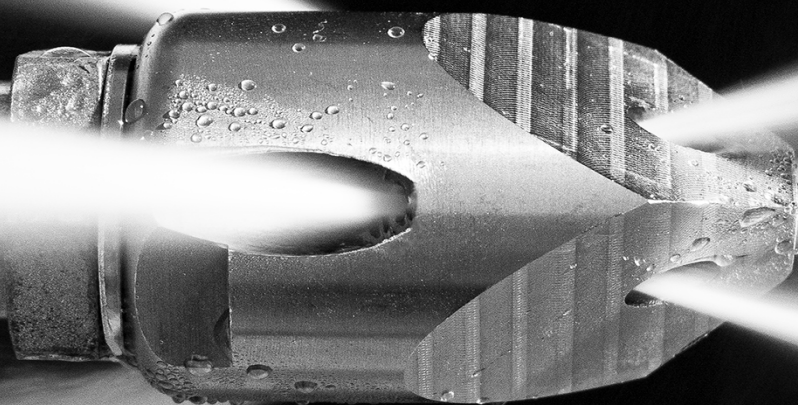
Potenza magnete: 400kg aprox

Copertura protettiva inclusa

Peso: 3.7 kg

Prezzo: 275€

BRUNA



CATALOGO

U G E L L I

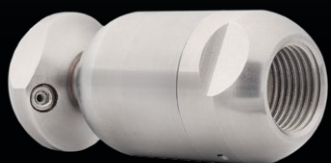
1/2" | 3/8"

2026

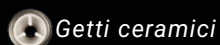
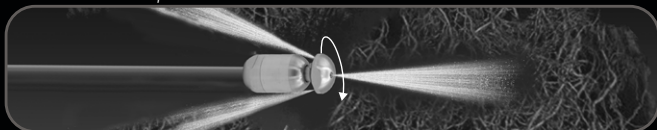
PULIZIA PROFONDA

SAPONI | RADICI | GRASSI DURI

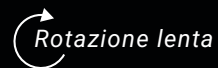
TARANTOLA



Getto frontale opzionale



Getti ceramici



Rotazione lenta

Filettatura: 1/2"

Diametro tubi: 90 - 250mm (raccomandato)

Getti: (A) 2 x M6 // (F) 1 x M4

Portata acqua: da 40 l/m

Misure: 35 x 82mm

Peso: 358 gr

Prezzo: 427€

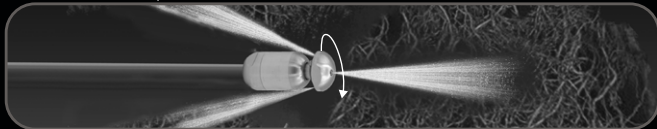
Ugello a rotazione lenta, concentra la portata dell'apparecchiatura in 2 getti posteriori a rotazione lenta. In grado di tagliare radici o qualsiasi tipo di sedimento duro.

TARANTOLA 1/2"

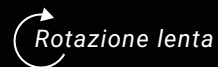
AUTOREGOLANTE



Getto frontale opzionale



Getti ceramici



Rotazione lenta

Filettatura: 1/2"

Diametro tubi: 110 - 250mm (raccomandato)

Getti: (A) 2 x M6 // (F) 1 x M4

Portata acqua: da 40 l/m

Misure: 38 x 93 mm

Peso: 480 gr

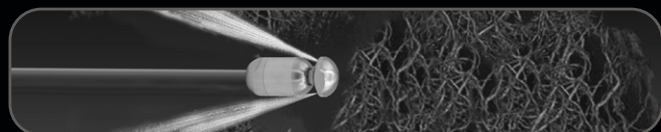
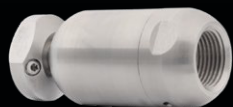
Prezzo: 505€


Con un sistema di regolazione dell'olio per prolungare la durata dell'ugello e ritardare la manutenzione.


PULIZIA PROFONDA

SAPONI | RADICI | GRASSI DURI

TARANTOLA 3/8"



 *Getti ceramici*

 *Rotazione lenta*

Filettatura: 3/8"

Diametro tubi: 90 - 250mm (raccomandato)

Getti: (A) 6 x M4

Portata acqua: da 40 l/m

Misure: 28 x 67 mm

Peso: 194 gr

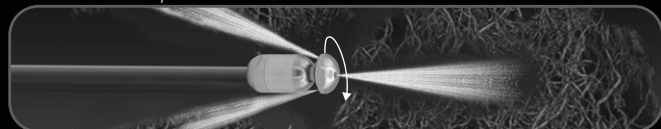
Prezzo: 327€

Ugello a rotazione lenta, concentra il flusso dell'attrezzatura in 2 getti posteriori a rotazione lenta. In grado di tagliare radici o qualsiasi tipo di sedimento duro.


TARANTOLA 80



Getto frontale opzionale



 *Getti ceramici*

 *Rotazione lenta*

Filettatura: 1/2"

Diametro tubi: 110 - 300mm (raccomandato)

Getti: (A) 2 x M8 // (F) 1 x M8

Portata acqua: da 80 l/m

Misure: 48 x 126 mm

Peso: 1 kg

Prezzo: 583€


Dimenticatevi della manutenzione per molto tempo. Questo modello ha una lunga durata grazie al serbatoio dell'olio aggiuntivo regolabile.

PULIZIA PROFONDA

SAPONI | RADICI | GRASSI DURI

TAGLIARADICI



 *Getti ceramici*

Filettatura: 1/2"

Diametro tubi: 90 - 200mm (raccomandato)

Getti: (A) 6 x M4 // (F) 3 x M4

Portata acqua: da 40 l/m

Misure: 35 x 70mm

Peso: 334 gr

Prezzo: 295€

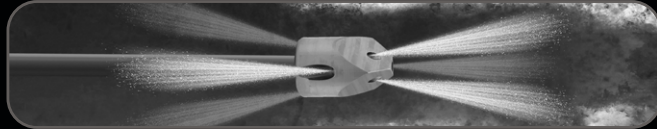
Si distingue per la capacità di tagliare e rimuovere le radici all'interno dei tubi. Le lame possono usurarsi con l'uso e sono facilmente sostituibili.

S B L O C C O P R O F O N D O

DEMOLITORE 1/2"



Getto frontale opzionale



Getti ceramici

Filettatura: 1/2"

Diametro tubi: 75 - 200mm (raccomandato)

Getti: (A) 3 x M6 // (F) 3 x M4 + 1 x M4

Portata acqua: da 40 l/m

Misure: 35 x 56 mm

Peso: 200 gr

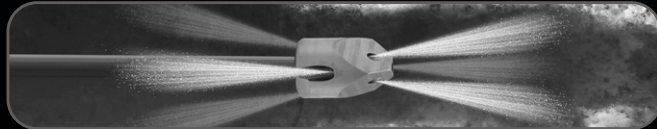
Prezzo: 128€

Ugelli progettati con potenti getti frontali per eliminare anche gli zoccoli più in grado di eliminare gli intasamenti più difficili.

DEMOLITORE 3/8"



Getto frontale opzionale



Getti ceramici

Filettatura: 3/8"

Diametro tubi: 75 - 200mm (raccomandato)

Getti: (A) 3 x M4 // (F) 3 x M4 + 1 x M4

Portata acqua: da 40 l/m

Misure: 26 X 44 mm

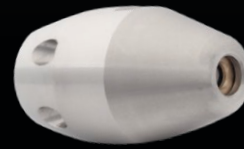
Peso: 80 gr

Prezzo: 98€

Versione da 3/8" del classico martello demolitore, grazie alle sue dimensioni ridotte è in grado di penetrare nei punti più stretti con la sua originale potenza.

S B L O C C O P R O F O N D O

A L L I E N



Getto anteriore rotante



Getti ceramici

Filettatura: 1/2" o 3/8"

Diametro tubi: 90 - 160mm (raccomandato)

Getti: (A) 6 x M4 // 15°

Portata acqua: da 40 l/m

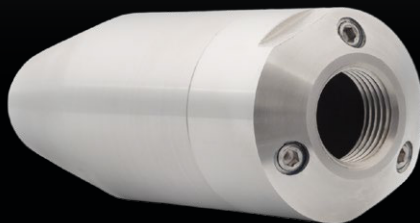
Misure: 32 x 56 mm

Peso: 170 gr

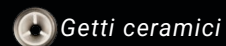
Prezzo: 194€

La sua forma conica e il getto anteriore rotante gli consentono di perforare e avanzare rapidamente, garantendo uno sblocco completo ed efficace.

A L L I E N T U R B O



Getto anteriore rotante



Getti ceramici

Filettatura: 1/2" o 3/8"

Diametro tubi: 125 - 300mm (raccomandato)

Getti: (A) 3 x M6 // 7°

Portata acqua: da 40 l/m

Misure: 45 x 125 mm

Peso: 897 gr

Prezzo: 310€

Progettato per la pulizia e lo sblocco delle tubature, in particolare quando è richiesta la rimozione di blocchi e ostruzioni difficili.

PULIZIA E RIMOZIONE DEL FONDO DEL TUBO

TERRA | SABBIA | PIETRE | GHIAIA

TEGOLA



Raccordo incluso



 *Getti ceramici*



Filettatura: 1/2"

Diametro tubi: 160 - 400mm (raccomandato)

Getti: 4 x M6 // 5°

Portata acqua: da 80 l/m

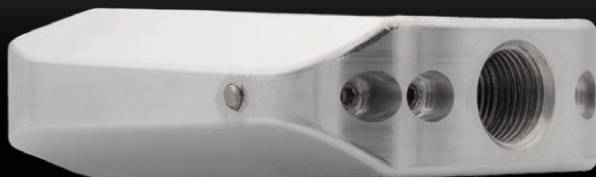
Misure: 88 x 150mm // 88 x 240mm (con raccordo)

Peso: 2.8 kg // 3.19 kg (con raccordo)

Prezzo: 440€


Ugelli con getti posteriori a bassa pendenza per asportare ogni tipo di sedimento, come ghiaia, pietre o detriti.

TEGOLA ALLUMINIO



Raccordo incluso



 *Getti ceramici*



Filettatura: 1/2"

Diametro tubi: 160 - 400mm (raccomandato)

Getti: 4 x M6 // 5°

Portata acqua: da 40 l/m

Misure: 88 x 150mm // 90 x 240mm (con raccordo)

Peso: 936 gr // 1.32 kg (con raccordo)

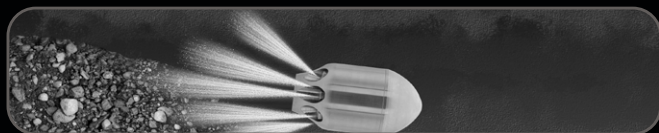
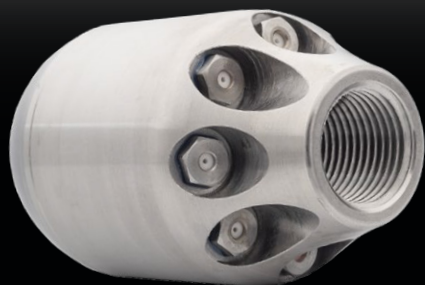
Prezzo: 295€

La struttura in alluminio di questo ugello consente una riduzione di peso di 2 kg rispetto alla sua controparte in acciaio, garantendo una maggiore velocità di spostamento.

PULIZIA E RIMOZIONE DEL FONDO DEL TUBO

TERRA | SABBIA | PIETRE | GHIAIA

GRANATA 50



 *Getti ceramici*

Filettatura: 1/2"

Diametro tubi: 125 - 300mm (raccomandato)

Getti: (A) 8 x M8 // 7°-15°

Portata acqua: da 40 l/m

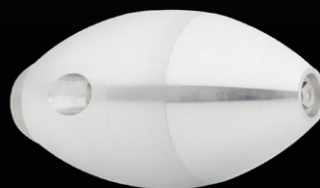
Misure: 50 x 95 mm

Peso: 710 gr

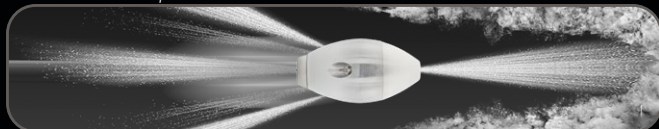
Prezzo: 210€

Ugelli con getti posteriori leggermente inclinati per rimuovere tutti i tipi di sedimenti, come ghiaia, pietre o detriti.

LINCE



Getto frontale opzionale



 *Getti ceramici*

Filettatura: 1/2" o 3/8"

Diametro tubi: 160 - 300mm (raccomandato)

Getti: (A) 3 x M8 // 7° o 25° (F) 1 x M8

Portata acqua: da 40 l/m

Misure: 64 x 120 mm

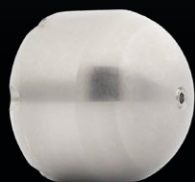
Peso: 587 gr

Prezzo: 186€

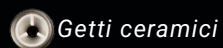
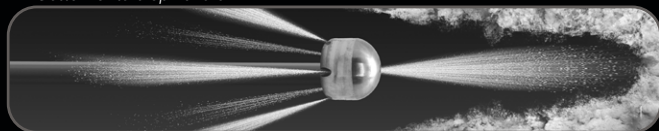
Lince è un ugello leggero progettato per la pulizia di lunghe distanze e del fondo, realizzato in alluminio.

S B L O C C O E P U L I Z I A

B O T T O N E



Getto frontale opzionale



Getti ceramici

Filettatura: 1/2" o 3/8"

Diametro tubi: 75 - 160mm (raccomandato)

Getti: (A) 6 x M4 // (F) 1 x M4

Portata acqua: da 40 l/m

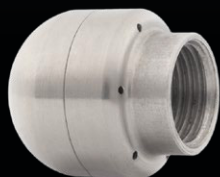
Misure: 35 X 31 mm

Peso: 106 gr

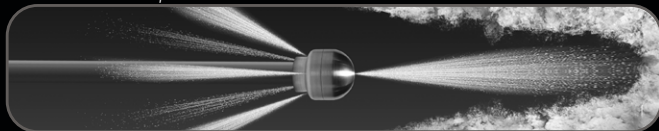
Prezzo: 94€

Ugelli per uso quotidiano per lo sblocco di base, notevoli per le loro dimensioni ridotte e l'elevata funzionalità.

B R U N A



Getto frontale opzionale



Filettatura: 1/2" o 3/8"

Diametro tubi: 75 - 160mm (raccomandato)

Getti: (A) 6 taladros a 20° // (F) 1 taladrado

Portata acqua: da 40 l/m

Misure: 35 X 40 mm

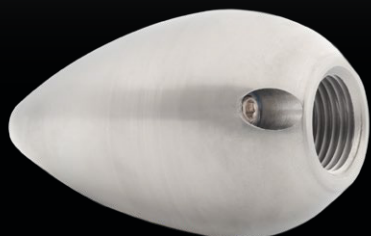
Peso: 123 gr

Prezzo: 44€

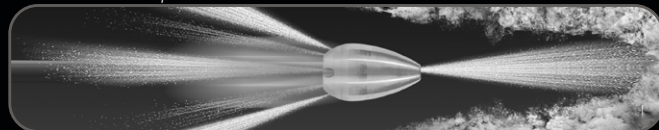
Ugelli quotidiani per lo sblocco di base.

S B L O C C O E P U L I Z I A

P R O I E T T I L E



Getto frontale opzionale



 **Getti ceramici**

Filettatura: 1/2"

Diametro tubi: 110 - 250mm (raccomandato)

Getti: (A) 3 x M6 // (F) 1 x M6

Portata acqua: da 40 l/m

Misure: 48 X 82 mm

Peso: 575 gr

Prezzo: 133€

Si distingue per la capacità di coprire lunghe distanze e per l'elevata funzionalità.

V A M P I R O



Getto frontale opzionale



 **Getti ceramici**

Filettatura: 1/2"

Diametro tubi: 110 - 200mm (raccomandato)

Getti: (A) 6 x M6 // (F) 1 x M6

Portata acqua: da 40 l/m

Misure: 30 X 53 mm

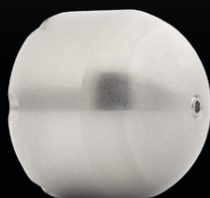
Peso: 153 gr

Prezzo: 87€

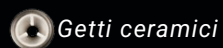
Ugelli con getti posteriori a diverse angolazioni per la pulizia dei tubi. Ideale per la pulizia generale, saponi, grasso e tutti i tipi di pulizia regolare.

S B L O C C O E P U L I Z I A

B O T T O N E M I S T O



Getto frontale opzionale



Getti ceramici

Filettatura: 1/2" o 3/8"

Diametro tubi: 75 - 160mm (raccomandato)

Getti: (A) 6 x M4 // 7° - 15° // (F) 1 x M4

Portata acqua: da 40 l/m

Misure: 35 x 31 mm

Peso: 106 gr

Prezzo: 94€

A differenza del pulsante normale, il pulsante misto combina diversi angoli di getto per una maggiore versatilità di pulizia.

B O T T O N E

1 2 G E T T I



Getto frontale opzionale



Getti ceramici

Filettatura: 1/2"

Diametro tubi: 75 - 200mm (raccomandato)

Getti: (A) 12 x M4 // 7° // (F) 1 x M4

Portata acqua: da 100 l/m

Misure: 35 x 31 mm

Peso: 106 gr

Prezzo: 105€

Con i 12 getti di questo ugello, si ottiene una pulizia estrema di ogni singolo angolo del tubo.

S B L O C C O E P U L I Z I A

G R A D I 3 0 °

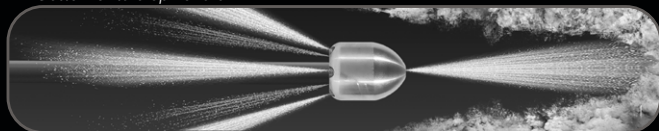
6 G E T T I



PULIZIA

 *Getti ceramici*

Getto frontale opzionale



Filettatura: 1/2" o 3/8"

Diametro tubi: 100 - 200mm (raccomandato)

Getti: (A) 6 x M6 // (F) 1 x M6

Portata acqua: da 40 l/m

Misure: 40 x 53 mm

Peso: 300 gr

Prezzo: 94€


Modello a 3 getti posteriori disponibile.

G R A D I 7 °

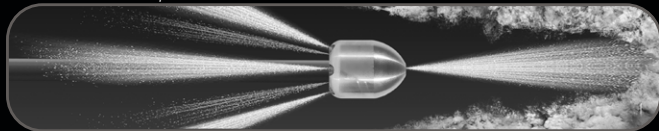
6 G E T T I



SBLOCCO

 *Getti ceramici*

Getto frontale opzionale



Filettatura: 1/2"

Diametro tubi: 100 - 200mm (raccomandato)

Getti: (A) 6 x M6 // (F) 1 x M6

Portata acqua: da 40 l/m

Misure: 40 x 53 mm

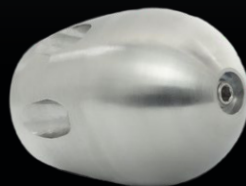
Peso: 300 gr

Prezzo: 94€

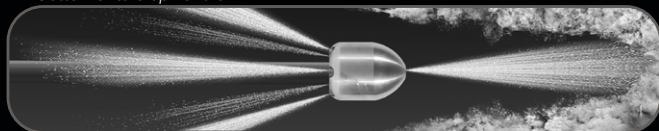
Modello a 3 getti posteriori disponibile.

S B L O C C O E P U L I Z I A

B A S I C O 3 / 8 "



Getto frontale opzionale



Filettatura: 3/8"

Diametro tubi: 75 - 110 mm (raccomandato)

Getti: (A) 6 x M4 // (F) 1 x M4

Portata acqua: da 40 l/m

Misure: 27 x 35 mm

Peso: 73 gr

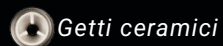
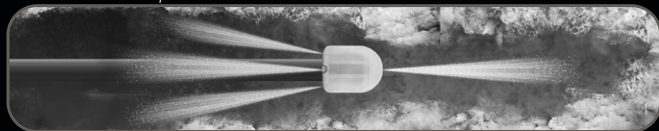
Prezzo: 87€

Modello ridotto del modello di successo Basico, perfetto per condotti e apparecchiature di dimensioni ridotte, mantenendo il design efficace che caratterizza la sorella maggiore.

T I G R E 3 / 8 "



Getto frontale opzionale



Filettatura: 3/8"

Diametro tubi: 90-160mm (raccomandato)

Getti: (A) 4 x M4 // (F) 1 x M6

Portata acqua: da 30 l/m

Misure: 30 x 38 mm

Peso: 123 gr

Prezzo: 87€

Grazie alla sua forma e alle sue dimensioni, la tigre è ideale per sbloccare le tubature e può penetrare e raggiungere gli angoli più

DESCALCIFICAZIONE

VIBRANTE LEGGERA



 *Getti ceramici*

Filettatura: 1/2"

Diametro tubi: 90 - 200 mm (raccomandato)

Getti: (A) 6 x M4 // (F) 3 x M4

Portata acqua: da 40 l/m

Misure: 35 X 69 mm


Peso: 318 gr

Prezzo: 280€

Progettato per generare una vibrazione potente, ideale per lavori difficili come la rimozione di cemento e depositi di calcare.

VIBRANTE PESANTE



 *Getti ceramici*

Filettatura: 1/2"

Diametro tubi: 160-300mm (raccomandato)

Getti: (A) 3 X M4 // (L) 2 X M8

Portata acqua: da 40 l/m

Misure: 55 X 165 mm

Peso: 1.3 kg

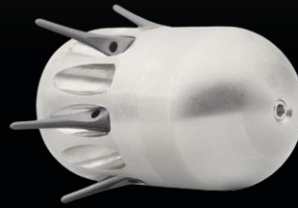
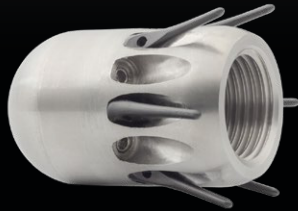
Prezzo: 390€

Con dimensioni e peso maggiori, svolge la stessa funzione, ma con un'attenzione particolare ai serbatoi e alle tubazioni più grandi.

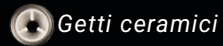
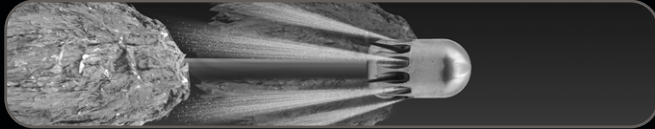
S B L O C C O

P A N N I | R A G G I

ESTRATORE



Getto frontale opzionale



Getti ceramici

Filettatura: 1/2"

Diametro tubi: 75 - 200 mm (raccomandato)

Getti: (A) 6 x M4 // (F) 1 x M4

Portata acqua: da 40 l/m

Misure: 30 x 50 mm

Peso: 151 gr

Prezzo: 160€

Progettato specificamente per catturare e rimuovere stracci e altri rifiuti tessili dalle tubature. L'Estratore si distingue per la sua efficienza e semplicità d'uso.

ESTRATORE ROTANTE



Getti ceramici

Filettatura: 1/2"

Diametro tubi: 75-200mm (raccomandato)

Getti: (A) 6 x M4 // (F) 3 x M4

Portata acqua: da 40 l/m

Misure: 35 x 66 mm

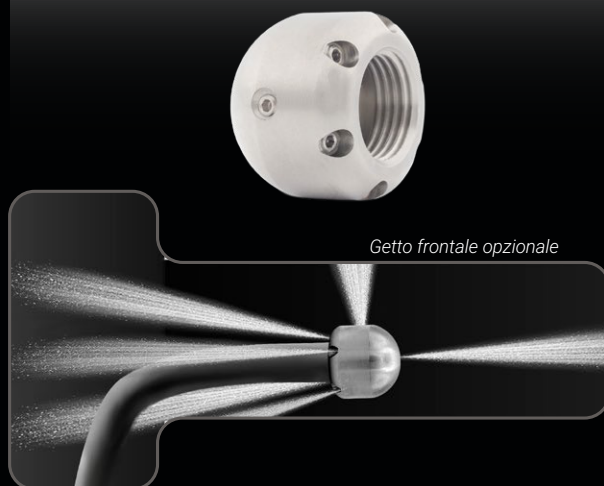
Peso: 271 gr

Prezzo: 310€

Grazie alla sua turbina rotante, è in grado di catturare e rimuovere stracci e altri rifiuti tessili dalle tubature.

TUBI A GOMITO | BIFORCAZIONI | TOMBINI

ANACONDA PICCOLA



 *Getti ceramici*

Filettatura: 1/2" o 3/8"

Diametro tubi: 75 - 160 mm (raccomandato)

Getti: (A) 6 x M4 // 7° // (L) 1 x M4 (F) 1 x M4

Portata acqua: da 40 l/m

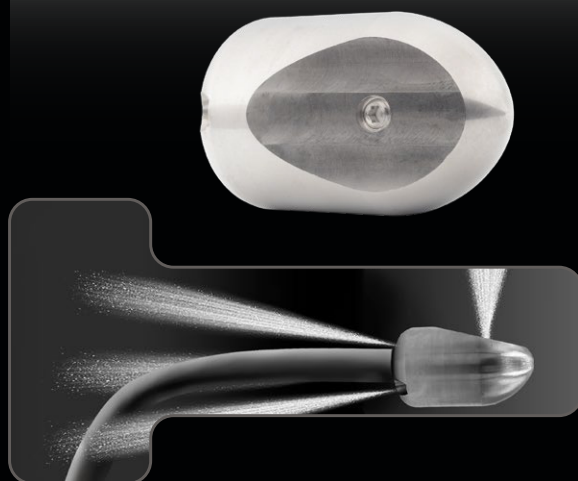
Misure: 35 x 31 mm


Peso: 106 gr

Prezzo: 94€

Si distingue per la sua versatilità e funzionalità, con un getto laterale che consente di cambiare direzione e superare le curve dei tubi in modo rapido e semplice.

ANACONDA GRANDE



 *Getti ceramici*

Filettatura: 1/2" o 3/8"

Diametro tubi: 110-200mm (raccomandato)

Getti: (A) 3 x M6 // 15° // (L) 1 x M6

Portata acqua: da 40 l/m

Misure: 40 x 65 mm

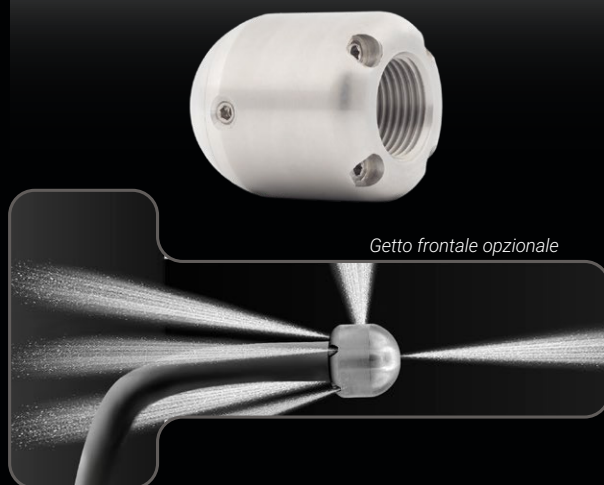
Peso: 380 gr


Prezzo: 122€

Progettato per ruotare nei pozzetti con il suo getto laterale.

TUBI A GOMITO | BIFORCAZIONI | TOMBINI

ANACONDA 3/8"



 *Getti ceramici*

Filettatura: 3/8"

Diametro tubi: 90 - 160 mm (raccomandato)

Getti: (A) 4 x M4 + (L) M4 // (F) 1 x M6

Portata acqua: da 30 l/m

Misure: 30 x 38 mm

Peso: 123 gr

Prezzo: 87€

Si distingue per la sua versatilità e funzionalità, con un getto laterale che consente di cambiare direzione e superare le curve dei tubi in modo rapido e semplice.

UGELLI TELECAMERA



 *Getti ceramici*

Filettatura: 1/2"

Diametro tubi: 110-250mm (raccomandato)

Getti: 3 x M4 // 15°

Portata acqua: da 40 l/m

Misure: 35 x 60 mm

Peso: 245 gr

Prezzo: 183€

Progettato per facilitare la spinta e la movimentazione della testa della telecamera nelle ispezioni manuali dei tubi.

ALTRI PRODOTTI

PORTAUGELLI



Progettato per essere agganciato alla cintura di lavoro per un rapido accesso ai 5 ugelli preferiti, consente di avere a portata di mano gli ugelli adatti alle esigenze del lavoro, in modo rapido ed efficiente.

Prezzo: 65€

Disponibile per ugelli da 1/2" | 3/8" | 1/4" | 1/8" e con la possibilità di combinarli tutti in forma mista nello stesso portaugelli.

Misure: 26 x 55 mm

Peso: 369 gr



ALTRI PRODOTTI

PULISCI POZZI



Filettatura: 1"

Misure: 232x146mm (corpo)

Peso: 1.7 kg

Prezzo: 1.209€

CARRELLLO



Connessione: 1/2"

Portaugelli

Misure: 300 X 300 X 300 mm

Peso: 4kg

Prezzo: 320€

Flessibile non incluso

SONDINI



Sondino: 1/4"

Filettatura: 1/8"

Tubi: da 32mm a 160mm

10 metri: 160€

15 metri: 228€

20 metri: 294€

Ugelli non sono inclusi.

ALZA TOMBINI



Acciaio inox

Diametro magnete: 100 mm

Potenza magnete: 400kg aprox

Copertura protetiva inclusa

Peso: 3.7 kg

Prezzo: 275€

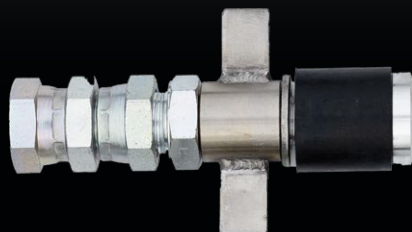
ALTRI PRODOTTI

TAPPI

Per tappare il tubo stringendo saldamente il tappo



Tappo cieco 40mm: 19€
Tappo cieco 32mm: 19€

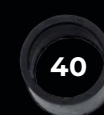


Tappo meccanico 40mm: 72€
Tappo meccanico 32mm: 72€

Quando la gomma viene schiacciata, si espande e si adatta al tubo.

Set di gomma

tappi mod 40mm



23€

*solo per tappi da 40 mm.
(per allargare la gomma quando si trova un gomito o una cavità sulla parte superiore del tubo)*

TURBO ROTANTE



Filettatura: 1/4"

Misure: 41 X 84 mm

Peso: 266 gr

Adattabile a tutte le altre dimensioni

Prezzo: 139€

VENTURY



maschio per tubo da 40 mm

Filettatura: 1/2"

Portata aqua: da 40 l/m

Misure: 182 x 100 mm

Peso: 490 gr

Getto: 1 x M13

Prezzo: 105€

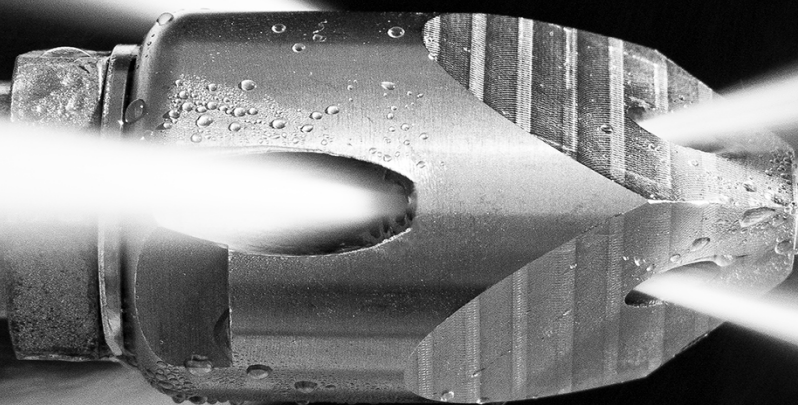
BARRA

Misure: 230 x 43 mm

Peso: 793 gr

Prezzo: 60€

BRUNA



CATÁLOGO

U G E L L I

1/4" | 1/8"

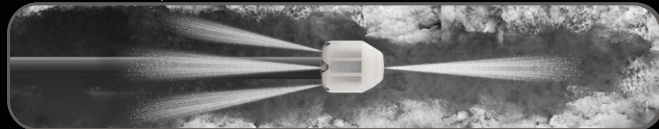
2026

S B L O C C O E P U L I Z I A

T I G R E



Getto frontale opzionale



Getti ceramici

Filettatura: 1/4"

Diametro tubi: 75 - 160mm (raccomandato)

Getti: (A) 6 x M4 // 7° // (F) 1 x M4

Portata acqua: da 40 l/m

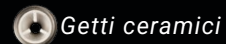
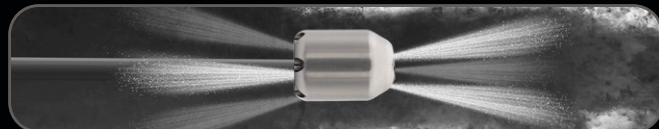
Misure: 26 x 26 mm

Peso: 57 gr

Prezzo: 78€

Si distingue per l'elevata spinta e le dimensioni ridotte, che gli consentono di passare attraverso gomiti e tubi di piccole dimensioni.

D E M O L I T O R E



Getti ceramici

Filettatura: 1/4"

Diametro tubi: 75-160mm (raccomandato)

Getti: (A) 6 x M4 // 7° // (F) 3 x M4

Portata acqua: da 40 l/m

Misure: 26 x 30 mm

Peso: 76 gr

Prezzo: 97€

Il demolitore si distingue per la sua capacità di sbloccare le tubature grazie alla testa con tre getti frontali, che garantiscono una pulizia estrema ed efficace.

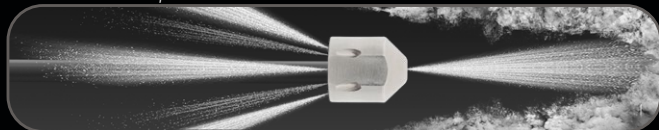
P U L I Z I A P R O F O N D A

S A P O N I | R A D I C I | G R A S S I D U R I

B A S I C O



Getto frontale opzionale



Filettatura: 1/4"

Diametro tubi: 50- 110mm (raccomandato)

Getti: (A) 6 getti perforati // (F) 1 x M4

Portata acqua: da 40 l/m

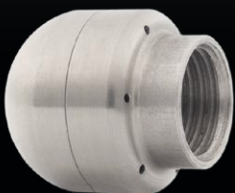
Misure: 18 x 20 mm

Peso: 17 gr

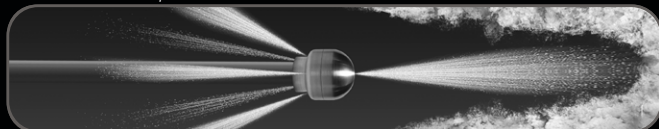
Prezzo: 42€

È un ugello progettato per lo sblocco e la pulizia di tubi in spazi ristretti. Il suo design compatto consente di accedere alle aree più strette e difficili delle tubature.

B R U N A



Getto frontale opzionale



Filettatura: 1/4"

Diametro tubi: 50- 100mm (raccomandato)

Getti: (A) 6 getti perforati (15°) (F) 1 opzionale

Portata acqua: da 40 l/m

Misure: 21 x 24 mm

Peso: 26 gr


Prezzo: 41€

Il Bruna è ideale per le aziende che cercano un ugello economico e potente, realizzato in due parti per la canalizzazione dell'acqua e con un prezzo molto conveniente.

T A G L I A D I R A D I C I

T A G L I A R A D I C I



 *Getti ceramici*

Filettatura: 1/4"

Diametro tubi: 50-160mm (raccomandato)

Getti: (A) 6 x M4 // (F) 3 x M4

Portata acqua: da 40 l/m

Misure: 28 x 54 mm

Peso: 158 gr

Prezzo: 233€

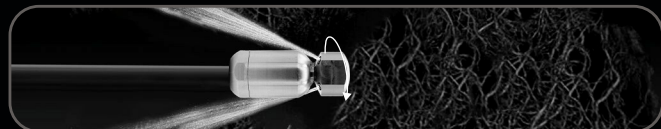
Questo ugello si distingue per la capacità di tagliare e rimuovere le radici all'interno dei tubi grazie alle sue testine rotanti con parti taglienti e sei getti posteriori.





T A R A N T O L A



Getto frontale opzionale



 *Getti ceramici*

 *Rotazione lenta*

Filettatura: 1/4"

Diametro tubi: 75-160mm (raccomandato)

Getti: (A) 4 x M4

Portata acqua: da 40 l/m

Misure: 28 x 63 mm

Peso: 185 gr

Prezzo: 294€

Grazie alla testina a doppio getto a rotazione automatica, garantisce una pulizia e un taglio estremi di tutte le radici che incontra.

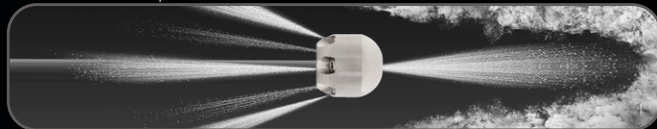
UGELLI 1/8"

K - T U R B O

6 G E T T I



Getto frontale opzionale



 *Getti ceramici*

Filettatura: 1/8"

Diametro tubi: 50 - 110mm (raccomandato)

Getti: (A) 6 x M4 // (F) 1 taladrado opcional

Portata aqua: da 40 l/m

Misure: 18 x 19 mm

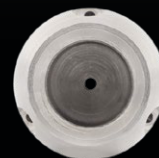
Peso: 20 gr

Prezzo: 67€

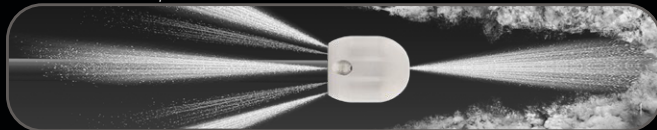
È particolarmente utile per lavori generali di pulizia e rimozione dei detriti su tubi di piccolo diametro.

K - T U R B O

3 G E T T I



Getto frontale opzionale



Filettatura: 1/8"

Diametro tubi: 40-75mm (raccomandato)

Getti: (A) 3 getti perforati // (F) 1 opzionale

Portata aqua: da 40 l/m

Misure: 16 x 17 mm

Peso: 14 gr

Prezzo: 35€

Il suo design compatto e i suoi getti posteriori e anteriori lo rendono uno strumento indispensabile per la pulizia dei tubi dei lavandini e di altre applicazioni.

LAVORI SPECIFICI

ESTRATORE



 *Getti ceramici*

Filettatura: 1/4"

Diametro tubi: 50-160mm (raccomandato)

Getti: (A) 6 x M4 // (F) 3 x M4

Portata acqua: da 40 l/m

Misure: 28 x 56 mm

Peso: 155 gr

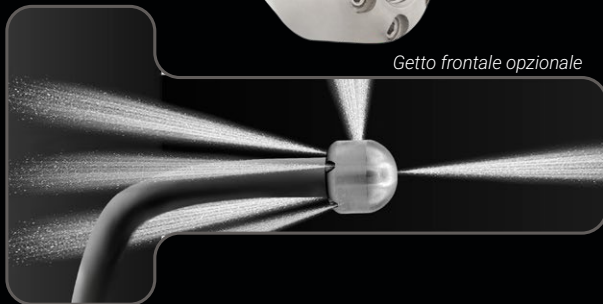
Prezzo: 225€


L'estrattore rotante per stracci da 1/4" si distingue per la sua turbina rotante che aggancia gli stracci tirandoli all'indietro, consentendo la rimozione di tessuto e altri detriti dal tubo.

ANACONDA



Getto frontale opzionale



 *Getti ceramici*

Filettatura: 1/4"

Diametro tubi: 75-160mm (raccomandato)

Getti: (A) 6 x M4 // 7° // (L) 1 x M4 (F) 1 x M4

Portata acqua: da 40 l/m

Misure: 26 x 26 mm

Peso: 57 gr

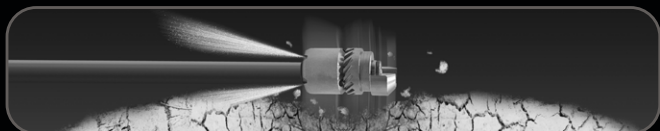
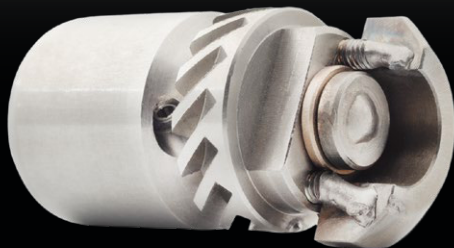
Prezzo: 78€

Il suo design compatto consente di passare facilmente attraverso curve e biforcazioni, riducendo al minimo l'usura e la necessità di manutenzione, offrendo una soluzione di pulizia affidabile

LAVORI SPECIFICI

VIBRANTE

MINI



 *Getti ceramici*

Filettatura: 1/4"

Diametro tubi: 50 mm (raccomandato)

Getti: (A) 6 x M4 // (F) 3 x M4

Portata acqua: da 40 l/m

Misure: 28 x 54 mm

Peso: 165 gr


Prezzo: 220€

Progettato per generare una vibrazione potente, ideale per lavori difficili come la rimozione di cemento e depositi di calcare.

UGELLO

TELECAMERA



 *Getti ceramici*

Filettatura: 1/4"

Diametro tubi: 75 - 200mm (raccomandato)

Getti: 3 x M6

Portata acqua: da 40 l/m

Misure: 32 x 39 mm

Peso: 135 gr

Prezzo: 150€

Progettato per facilitare la spinta e la movimentazione della testa della telecamera per le ispezioni manuali dei tubi.

ALTRI PRODOTTI

PORTAUGELLI



Progettato per essere agganciato alla cintura di lavoro per un rapido accesso ai 4 ugelli preferiti, consente di avere a portata di mano gli ugelli adatti alle esigenze del lavoro, in modo rapido ed efficiente.

Prezzo: 65€

Disponibile per ugelli da 1/2" | 3/8" | 1/4" | 1/8" e con la possibilità di combinarli tutti in forma mista nello stesso portaugelli.

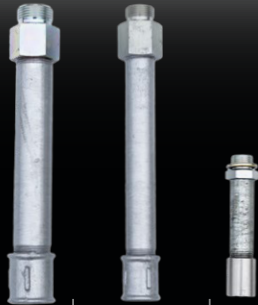
Misure: 26 x 55 mm

Peso: 369 gr



ALTRI PRODOTTI

BARRA ANTI-RETORNO



Filettatura:	1	3/4"	1/2"
Peso:	846gr	593gr	218gr
Misure:	270x48 mm	265x41mm	129x30mm
Prezzo:	83€	78€	72€

Barra entre sondino e ugello

CARRELLLO



Connessione: 1/2"

Portaugelli

Misure: 300 X 300 X 300 mm

Peso: 4kg

Prezzo: 320€

Flessibile non incluso

SONDINI



Sondino: 1/4"

Filettatura: 1/8"

Tubi: da 32mm a 160mm

10 metri: 160€

15 metri: 228€

20 metri: 294€

Ugelli non sono inclusi.

ALZA TOMBINI



Acciaio inox

Diametro magnete: 100 mm

Potenza magnete: 400kg aprox

Copertura protettiva inclusa

Peso: 3.7 kg

Prezzo: 275€

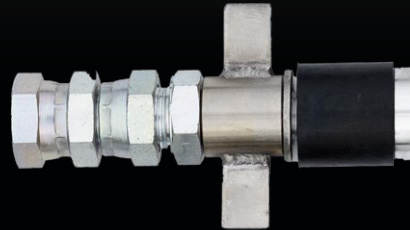
ALTRI PRODOTTI

TAPPI

Per tappare il tubo stringendo saldamente il tappo



Tappo cieco 40mm: 19€
Tappo cieco 32mm: 19€



Tappo meccanico 40mm: 72€
Tappo meccanico 32mm: 72€

Quando la gomma viene schiacciata, si espande e si adatta al tubo.

Set di gomma
tappi mod 40mm



23€

*solo per tappi da 40 mm.
(per allargare la gomma quando si trova un gomito
o una cavità sulla parte superiore del tubo)*

TURBO ROTANTE



Filettatura: 1/4"

Misure: 41 X 84 mm

Peso: 266 gr

Adattabile a tutte le altre dimensioni

Prezzo: 139€

VENTURY



maschio per tubo da 40 mm

Filettatura: 1/2"

Portata aqua: da 40 l/m

Misure: 182 x 100 mm

Peso: 490 gr

Getto: 1 x M13

Prezzo: 105€

BARRA

Misure: 230 x 43 mm

Peso: 793 gr

Prezzo: 60€

BRUNA



R O B E R T O B R U N A

3 2 7 5 9 4 0 1 4 1

amministrazione@robertobruna.com

www.ugelli.net