

BRUNA



CATALOGO
ELETTRONICA
2026



La tecnologia nella sanificazione delle reti diventa ogni giorno più importante. Noi di Roberto Bruna S.L. vi offriamo la migliore gamma di sistemi di ispezione e tecnologia di localizzazione del mercato, con un eccellente rapporto qualità-prezzo. Distribuiamo e produciamo i nostri prodotti da oltre 15 anni e, grazie alla nostra esperienza nel settore, conosciamo perfettamente le esigenze dei nostri clienti.

Servizio tecnico proprio (24/48h)

Alla Roberto Bruna disponiamo di un reparto di robotica ed elettronica in grado di risolvere qualsiasi problema si presenti. Le nostre riparazioni sono espresse, cercando sempre di far sì che il cliente rimanga il meno tempo possibile senza il prodotto, in quanto abbiamo un fermo impegno possibile senza il prodotto, poiché abbiamo un fermo impegno nei confronti del lavoro dei nostri clienti.

Garanzia di 12 mesi

*Tutti i nostri prodotti sono garantiti per 12 mesi
(Vedere le condizioni su www.robertobruna.com/warranty)*



COBRA 160



**FLEX40PRO
(SPECIALE PER LAVELLI)**



FLEX 200 PRO



HANDS FREE



COBRA 2



EMISSORE BRUNA



RB 512 PRO

COBRA 160



-La **COBRA 160** è una telecamera economica e pratica, destinata principalmente all'ispezione e all'individuazione del problema di una tubatura, per capire come procedere con il lavoro.

-Si tratta di una telecamera altamente manovrabile, in grado di essere gestita da un solo operatore, con uno **schermo da 4,3"**

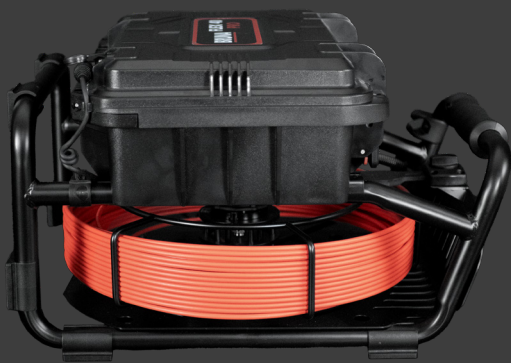
-Dispone di **20 metri di cavo**.

-Ha l'opzione di registrare e scattare foto.



FLEX40PRO

(Speciale per lavelli)



-Il **FLEX40PRO** è il più piccolo corpo camera di qualità HD da 14 mm sul mercato. È **particolarmente adatto per lavandini e tubi di piccole dimensioni, curve a 90° e tubi da 32 mm a 160 mm.**

-**Schermo HD da 10,1"** per una reportistica di alta qualità.

-Ha la possibilità di **registrare e scattare foto**, nonché di fotografare nel bel mezzo di una registrazione per produrre un rapporto di qualità.

-La testa della telecamera è dotata di un **emissore a 512Hz** che consente di localizzare la testa e quindi di sapere dall'esterno dove si trova in qualsiasi momento per individuare rotture, perdite o qualsiasi altro danno alla tubatura.

-**Con 30 metri di cavo**, include un **contametri** che consente di visualizzare i metri percorsi durante l'ispezione e un sistema di azzeramento che permette di misurare tratti specifici.

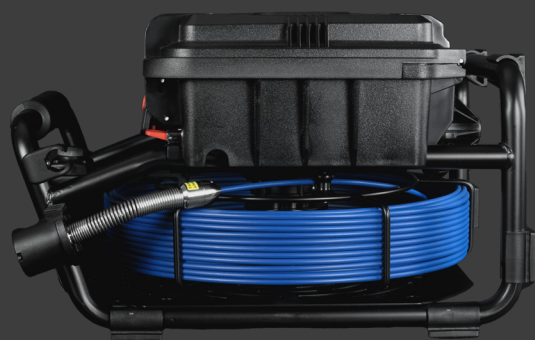
-È dotato di una tastiera per **la digitazione** delle ispezioni in tempo reale, che consente di indicare il tubo da ispezionare o qualsiasi altra indicazione in tempo reale.

-È dotato di un **microfono per la registrazione audio.**

-È dotato di un **controllo dell'orientamento** della telecamera, che consente di visualizzare correttamente l'interno del tubo.

-La batteria **consente circa 6 ore di lavoro.** Include caricatore, spina europea e caricatore per accendisigari.

FLEX200 PRO



- Telecamera di ispezione per tubi da **75 mm a 300 mm**.
- È dotata di una **testa autolivellante da 23 mm e di un trasmettitore a 512 Hz, con un monitor HD da 10"**.
- La telecamera **FLEX200PRO** è ideale per ispezioni di alta qualità, report di videoispezione e per la localizzazione di tombini nascosti, rotture, perdite o qualsiasi tipo di difetto nelle tubazioni.
- Il **trasmettitore di segnale a 512 Hz** consente un posizionamento preciso della testa.
- La telecamera **FLEX200PRO** può registrare video e scattare foto, con la possibilità di acquisire immagini durante la registrazione per report di alta qualità.
- Include una tastiera per l'inserimento di testo e istruzioni in tempo reale durante le ispezioni.
- È dotata di un cavo da **30 metri** con un **contametri** che visualizza la distanza percorsa durante l'ispezione, nonché di un sistema di azzeramento per la misurazione di sezioni specifiche delle tubazioni.
- La telecamera integra le **regolazioni di zoom** e luminosità, consentendo di ingrandire l'immagine e mettere a fuoco i dettagli con la migliore qualità possibile.
- La telecamera **FLEX200PRO** include un caricabatterie con circa **6 ore di autonomia continua**.
- Viene fornita con un set di guide per diverse tipologie di tubazioni, diametri e una piccola cassetta degli attrezzi.

PACCHETTO SPECIALE

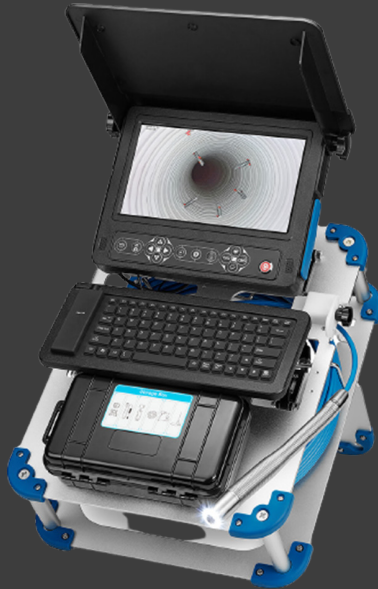
FLEX200PRO+FLEX40PRO



INCLUDE:

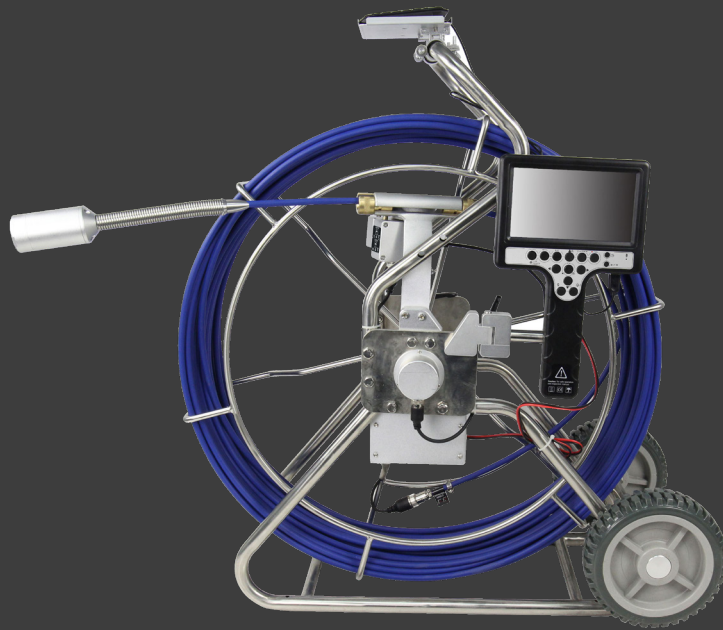
- *Bobina flessibile da 30 metri con testa da 14 mm per tubi di piccole dimensioni (da 32 mm)*
- *Bobina da 30 metri con testa da 23 mm per tubi fino a 300 mm*
- *Computer di controllo*

HANDSFREE



- Telecamera d'ispezione per tubi da **75 a 300 mm**.
- Con una **testa autolivellante da 23 mm e un emissore da 512 Hz**, con **schermo da 10"** e **qualità HD**.
- La nostra telecamera **HANDSFREE** è un modello ideale per le ispezioni di qualità, per i rapporti di videoispezione e per la localizzazione di tombini nascosti, tubi rotti, perdite o qualsiasi altro danno.
- È dotato di un **trasmissore di segnale a 512 Hz** con il quale è possibile localizzare la testa.
- La telecamera **HANDSFREE** ha la possibilità di registrare e scattare foto, nonché di scattare foto nel bel mezzo di una registrazione per poter realizzare un rapporto di qualità.
- Dispone di una tastiera per la digitazione di testi e di indicazioni sull'ispezione in tempo reale.
- Con 30 metri di cavo. È dotato di un **contametri** che mostra i contatori in corso di ispezione e di un sistema di **azzeramento dei contatori** per poter misurare sezioni specifiche di tubi.
- Dispone inoltre di un sistema di **livelli di zoom** per ingrandire l'immagine e di una regolazione della luminosità per mettere a fuoco i dettagli di interesse con la migliore qualità.
- La telecamera **HANDSFREE** include un caricabatterie, che dura circa **6 ore di funzionamento continuo**.
- Include una serie di pattini per tubi di diverse dimensioni e una piccola cassetta degli attrezzi.

COBRA 2



- Camera di ispezione per tubi fognari, da **200 mm a 500 mm**.
- Con una **testa autolivellante da 50 mm, un trasmissore da 512 Hz, un monitor da 7"** e una **qualità HD**, la nostra telecamera Cobra 2 è il modello ideale per le ispezioni di qualità, i rapporti di videoispezione e la localizzazione di tombini nascosti, tubi scoppiati, perdite o altri difetti.
- È dotato di un **trasmissore di segnale a 512 Hz** con il quale è possibile localizzare la testa.
- La telecamera **COBRA 2** ha la possibilità di registrare e scattare foto, nonché di scattare foto nel bel mezzo di una registrazione per un report di qualità.
- Dispone di **60 metri di cavo** e di un **contametri** che mostra i metri ispezionati durante l'ispezione, nonché di un **sistema di azzeramento dei metri** per poter misurare sezioni specifiche di tubi.
- **Sistema di livello di zoom** per ingrandire l'immagine e regolazione della luminosità per mettere a fuoco il dettaglio di interesse con la migliore qualità.
- **Tastiera** per poter scrivere indicazioni nei video-report.
- Il **caricabatterie** è incluso, con un'**autonomia di circa 6 ore di funzionamento continuo**.
- Include protezioni per tubi di diverse dimensioni, per proteggere la testa e per poter centrare l'immagine della videoispezione.

RB512 PRO

LOCALIZZATORE



- Il **localizzatore RB512PRO** è un localizzatore **digitale multifrequenza**, in grado di localizzare diversi segnali (33Hz, 512Hz, 640Hz, Radio, Power-50Hz, Power-60Hz).
- È in grado di **localizzare fino a 10 metri di profondità**, con un **marginale di errore inferiore a 5 centimetri**.
- Compatibile con qualsiasi trasmissore o telecamera dotata di trasmissore di segnale**.
- È **localizzato dal suono** (aumenta o diminuisce di volume man mano che ci si avvicina) e **da una percentuale di prossimità** indicata sullo schermo.
- È dotato di **regolazione del volume, cambio di frequenza e regolazione del campo di rilevamento**.

(INCLUDE VALIGETTA PER IL TRASPORTO)

EMISSORE BRUNA



-Emissore di segnale a 512 Hz, compatibile con qualsiasi localizzatore, pratico, piccolo e facile da usare.

-Per l'accensione è sufficiente **inserire una batteria AAA**. Una volta terminato il lavoro, la batteria deve essere rimossa per spegnere il emettitore.

-L'ugello emissore è un ugello con una cupola di plastica in cui viene inserito l'emissore. La parte posteriore è un ugello con 3 getti a pressione adattabili a qualsiasi pompa a pressione.

